

长岭居 YH-K2-4 地块项目周边制约性污 染源分布情况

长岭居 YH-K2-4 地块项目位于广州市黄埔区禾丰路以北、新丰路以西，规划为居住用地、学校用地和体育用地。项目用地红线周边现状以空地、施工工地和城市道路为主，其中东面临新丰路、东北面临华峰路、南面临禾丰路。项目东南面约 58 米处有甘竹 110kV 变电站，变电站西南角有输电线（同塔四回杆塔，其中上面两回为 220kV 线路，下面两回为 110kV 线路）往新丰路南段输出。另外，项目周边除西面和西北面为山体外，东面、南面、东北面、西南面均为工业企业比较集中的地区，主要以汽车配件、塑料、香料、金属机械、电子、制药、食品、化工生产等企业为主。

本项目与周边道路、工业企业和甘竹变电站的位置关系详见表 1.1-1 和图 1.1-1、图 1.1-2。



图 1.1-1 项目地块与周边道路、变电站的位置关系图

表 1.1-1 项目与周边工业企业位置关系一览表

序号	企业名称		与本项目的位 置关系	
1	融海·永合工业园	广州通辉泵业有限公司	东面，262m	
		广州养志电子有限公司		
		广州科缙生物科技有限公司		
		高浦特光电（广州）有限公司		东面，324m
		广州敬信高聚物科技有限公司		东面，340m
2	怡全皮制品有限公司		东面，293m	
3	广东德生金卡有限公司		东北面，260m	
4	丝艾包装材料公司		东北面，303m	
5	广州内山工业有限公司		东北面，361m	
6	力可封汽车配件公司		东北面，546m	
7	艺康（广州）化工公司		东北面，875m	
8	广东南洋超高压电缆有限公司		东北面，762m	
9	艾派（广州）医疗器械有限公司		东北面，791m	
10	杰丽斯（广东）日用品有限公司		东北面，856m	
11	嘉晋环保科技有限公司		东北面，977m	
12	广州曙光制动器有限公司		东北面，1042m	
13	中博 CIPE（中博制动系统（广州）有限公司）		东北面，1069m	
14	丸顺汽车配件有限公司（禾丰一街）		东北面，1108m	
15	广州铭祥汽车零部件有限公司		东北面，1110m	
16	东华隆表面改质技术公司		东北面，1302m	
17	二宫（冷锻）汽车配件公司		东北面，1356m	
18	广州悦康生物制药有限公司		东北面，1410m	
19	槌屋（广州）汽车配件有限公司		东北面，1339m	
20	广州大中精密件有限公司		东北面，1428m	
21	广州在原电子有限公司		东北面，1485m	
22	东洋橡塑（广州）公司		东北面，1586m	
23	阿雷斯提汽车配件公司（永盛路）		东北面，1668m	
24	广州益力多乳品有限公司（二厂）		东北面，1604m	
25	铭泰富金属制品有限公司		东北面，1676m	
26	广州新文塑料有限公司		东北面，1766m	
27	常富工业机械公司		东北面，1935m	
28	广州腾龙电子塑胶科技有限公司		东北面，1833m	
29	维多利建材科技实业有限公司		东北面，1916m	
30	飞格乐思（广州）制冷设备有限公司		东北面，1984m	
31	金银卡（广州）生物科技公司		东北面，2059m	
32	美达王（广州）钢材制品有限公司		东面，1830m	
33	广州利亚电子有限公司、广州市安诺印刷材料有限公司		东北面，1928m	
34	广东天虹电缆有限公司		东北面，2030m	
35	卓高泰（广州）包装公司		东北面，2088m	
36	富乐（广州）粘合剂有限公司		东面，1702m	
37	美卓造纸机械（广州）公司		东面，1623m	
38	金稻种业公司		东面，2074m	
39	广州协鑫蓝天燃气热电有限公司		东面，1979m	
40	百年同康药业		东面，775m	
41	广州嘉德乐生化科技公司		东面，860m	
42	广州联茂电子科技有限公司		东面，909m	

43	富兰科林（广州）胶黏剂有限公司	东面，1071m
44	广东华金合金材料实业有限公司	东面，1126m
45	莱伦家具制品公司	东面，1204m
46	广州东海敏孚汽车部件有限公司	东南面，1106m
47	广州敏实汽车零部件公司	东南面，1143m
48	阿雷斯提精密模具有限公司	东南面，1408m
49	广亨食品添加剂有限公司	东南面，1474m
50	宝纺（广州）纺织科技公司	东南面，1468m
51	广州市泰奇食品有限公司	东南面，1602m
52	广州慧谷化学有限公司	东南面，1585m
53	箭牌糖果公司	东南面，1694m
54	广州哇哈哈恒枫饮料公司	东南面，1771m
55	晋亿汽车配件有限公司	东南面，1945m
56	广州普乐包装容器有限公司	东南面，2075m
57	百奥泰生物科技有限公司	东南面，2188m
58	广德物流	东南面，2467m
59	日通国际物流	东南面，2287m
60	亨特制造（中国）公司	东南面，2608m
61	泰贺塑料公司	东面，390m
62	高砂香料公司	东面，537m
63	赛奥机械公司	东面，620m
64	惠华药业有限公司	东面，690m
65	广州健泽药业有限公司	东面，822m
66	洛科威防火保温材料广州公司	东南面，437m
67	孝信（广州）金属制品有限公司	东南面，515m
68	广州浩特生物过滤股份有限公司	东南面，576m
69	金刚化工（广州）有限公司	东南面，637m
70	艾帕克汽车配件公司	东南面，805m
71	埃特尼特建筑系统	东南面，890m
72	林骏汽车内饰件公司	东南面，698m
73	东海橡塑（广州）有限公司	东南面，884m
74	广州市日新物流有限公司	东南面，1066m
75	环亚（广州）环境科技公司	东南面，1147m
76	米丝莱时装（广州）有限公司	东南面，1080m
77	广州科思创聚合物有限公司	东南面，1165m
78	广州光明乳品有限公司	南面，1704m
79	广州澳通电线电缆有限公司	东南面，1808m
80	广州美亚股份有限公司	南面，1954m
81	广州新元电器有限公司	南面，2000m
82	广美精密钢管（广州）有限公司	南面，2178m
83	迪爱生（广州）油墨有限公司	东南面，2082m
84	美钶（广州）化学股份有限公司	东南面，2268m
85	安美特化学公司	东南面，2186m
86	广州庆成金属工业有限公司	东南面，1972m
87	波士胶芬得利粘合剂公司	东南面，2210m
88	伟胜化工有限公司	东南面，2264m
89	爱索尔（广州）包装有限公司	东南面，2093m
90	广州兴翔伟业发展有限公司	东南面，2176m
91	科顺（广州）脚轮有限公司	东南面，2240m

92	广州帕卡澳精有限公司	南面, 907m
93	广州丸顺汽车配件公司(新丰路)	南面, 1047m
94	挚翔物流	南面, 970m
95	雅迪香料公司	南面, 1610m
96	广州夏晖物流有限公司	南面, 1679m
97	广州福喜食品有限公司	南面, 1782m
98	广州茗丰茶业有限公司	南面, 1868m
99	安利(中国)日用品公司物流中心	南面, 2022m
100	广州日铁住金钢管有限公司	西南面, 927m
101	广州南部工程塑料公司	西南面, 829m
102	普利司通化工制品公司	西南面, 1021m
103	比托西矿业公司	西南面, 924m
104	运水高(广州)环保设备有限公司	西南面, 854m
105	小型工业区	西南面, 876m
	广州禹浔机械有限公司	
	广州益普包装技术有限公司	
	广州创盈塑料制品有限公司	
106	广州东亚文具有限公司	西南面, 748m
107	星亚金属材料公司	西南面, 1105m
108	广州宝石花科技有限公司	西南面, 1051m
109	广东南方特种铜材有限公司	西南面, 968m
110	广州纶麒伟通科技电子有限公司	西南面, 1217m
111	广东格尔达科技有限公司	西南面, 1353m
112	天玺国际	西南面, 1338m
113	广州依致美金属制品有限公司	西南面, 1276m
114	广州富士工具有限公司	西南面, 1375m
115	广州长霖塑料制品有限公司	西南面, 1433m
116	敏惠汽车零部件公司	西南面, 1234m
117	广州大盛光学有限公司	西南面, 1222m
118	辉柏嘉文具公司	南面, 1228m
119	敏瑞汽车零部件公司	西南面, 1556m
120	广东雀巢牛奶公司	西南面, 1528m
121	阿雷斯提汽车汽车配件公司	西南面, 1765m
122	广州九龙维记牛奶有限公司	西南面, 1880m
123	广州温雅日用化妆品有限公司	西南面, 2022m
124	广州诺金制药有限公司	西南面, 2086m
125	永顺生物制药公司	西南面, 2169m
126	建峰索具有限公司	西南面, 2269m
127	广州志晟塑胶有限公司	西南面, 2220m
128	白木汽车零部件有限公司	西南面, 2045m
129	坤泰实业有限公司	西南面, 1944m
130	广州市裕泰冷冻仓储有限公司	西南面, 1848m
131	达宝文汽车零部件有限公司	西南面, 1670m
132	鸿力复合材料有限公司	西南面, 1596m
133	恒安集团有限公司	西南面, 1576m
134	思尼采有限公司	西南面, 1539m
135	阿波罗有限公司	西南面, 1066m
136	精至百特利化工科技公司	西南面, 1289m
137	广州找塑料新材料科技有限公司	西南面 1810m

138	广东晾霸智能科技有限公司建设项目	西南面, 1610m
139	广东越能生物技术有限公司	西南面 2450m
140	广州巨源弘塑料制品有限公司	西南面 1450m
141	广州贵宇光电材料科技有限公司	西南面 1210m
142	广州福集电气工业有限公司	南面 1950m
143	广州市北川橡胶制品有限公司	南面 1958m
144	广州鼎实建筑环保材料有限公司	南面 2040m
145	广州市昊志机电股份有限公司	东南面, 1410m
146	广州明森合兴科技有限公司	东南面 1810m
147	广州润虹医药科技有限公司	东面 1610m
148	雅利(广州)印刷有限公司	东面 2220m

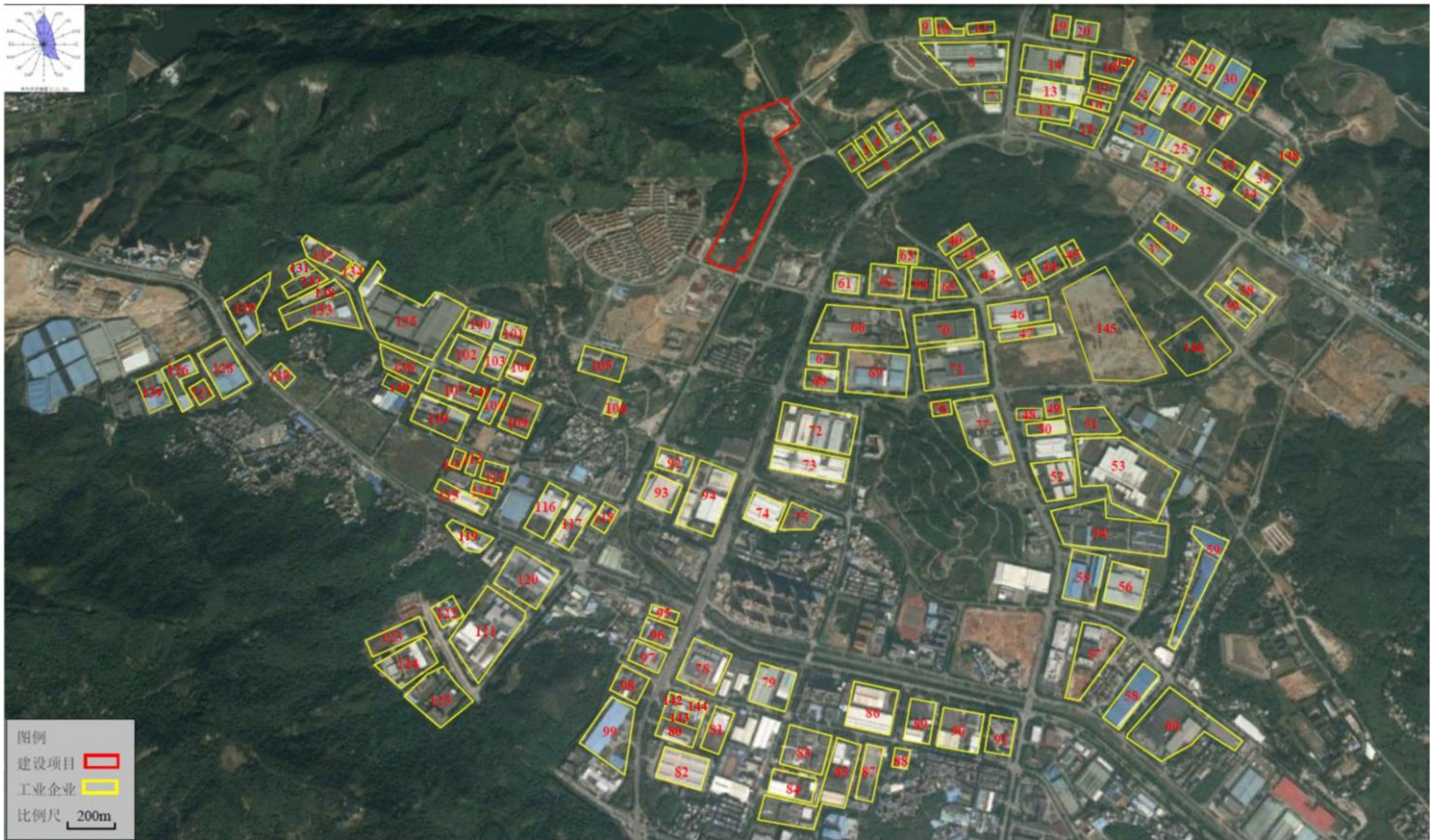


图 1.1-2 项目地块与周边工业企业的位置关系图（图中企业编号与表 1.1-1 一致）